

CONOSCENZA

DATAZIONE

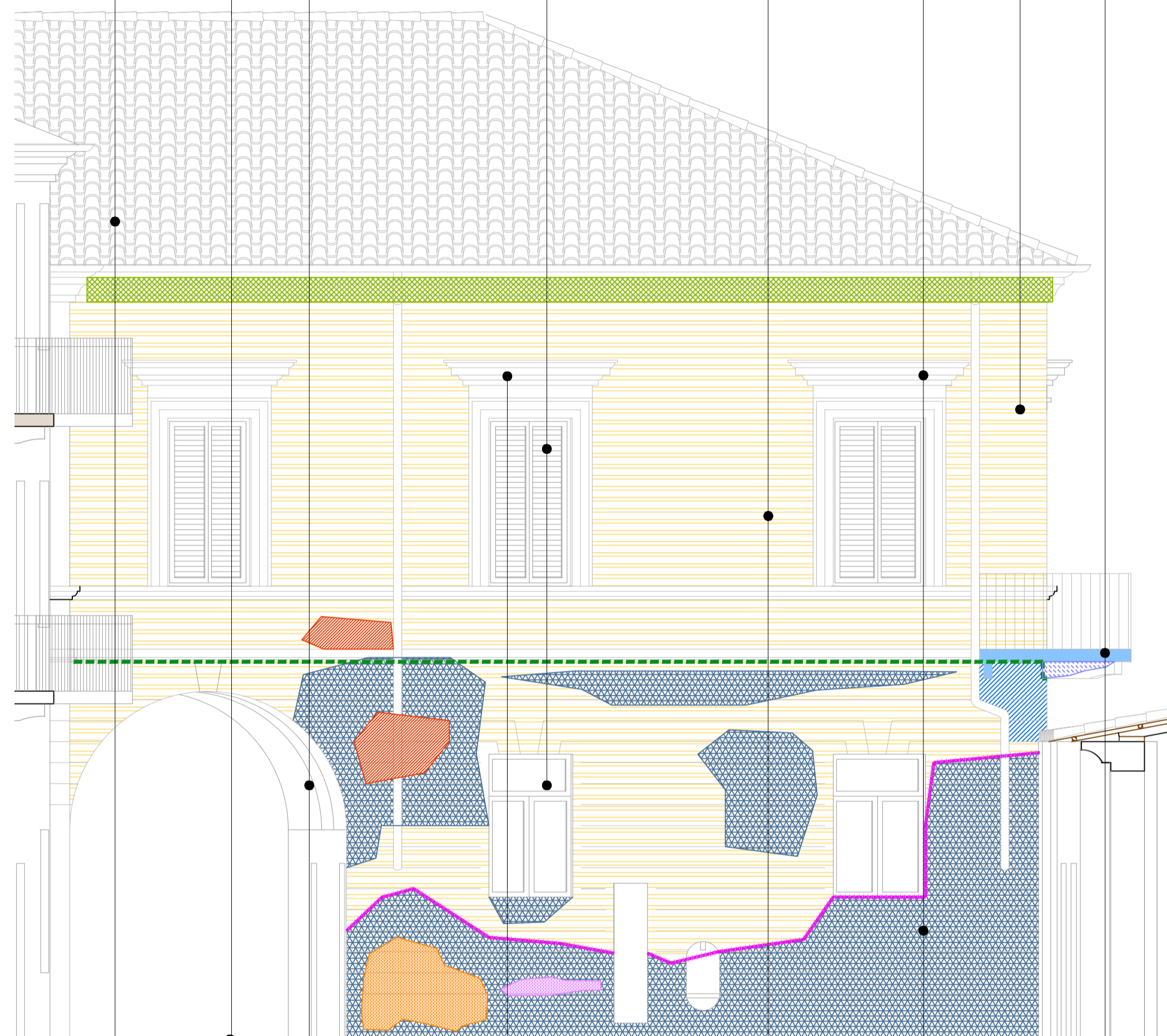
CONSISTENZA

1850 copertura	1850 pavimento carrabile carrabile	XIX-XX sec. Integgiatura	1845-50 infissi	1988 Integgiatura	XX-XX secolo intonaci	1850 struttura	1850 elementi tappez.
SC Lti/L	PA Pz	DEC T	IN L	DEC T	RIV li	SV Lti	

Materiali

Strutture o
elementi strutturali

PROSPETTO OVEST



OPERE EDILI

- INTERVENTO 1 - COPERTURA**
Ripasso del manto di copertura in coppi, con eventuale sostituzione degli elementi deteriorati con coppi vecchi. **Trattasi di intervento preventivo di restauro dell'apparato decorativo degli interni.**
- INTERVENTO 2 - INTONACI DI FACCIATA E CORNICI**
Prima indagine stratigrafica, si prevede la rimozione localizzata dell'intonaco cementizio interessato problemi di umidità, in fascia di altezza maggiore con successiva applicazione di intonaco di calce deumidificante. L'intonaco riferito sono sarà conservato. Le mufte presenti saranno trattate con biocida.
- INTERVENTO 3 - TINTEGGIATURA DI FACCIATA**
velatura a calce. I fori saranno concordati preventivamente con la Soprintendenza competente.
- INTERVENTO 4 - INTONACI E TINTEGGIATURA LOCALI INTERNI**
Prima indagine stratigrafica sarà effettuata una rimozione localizzata dell'intonaco interessato da problemi di umidità, ripristinato con malta di calce deumidificante. Si procederà con una velatura a calce su volte e pareti, fatto salvo il ripristino di nuove decorazioni sotto lo strato di scabbia esistente. I fori della nuova tinteggiatura saranno concordati preventivamente con la Soprintendenza competente.
- INTERVENTO 5 - PULITURA DAVANZALI**
Pulitura a secco ed eventuale rimozione delle croste nere con impacchi di armonia consolidato con silicato di etile e stesura finale di protettivo naturale.
- INTERVENTO 6 - REALIZZAZIONE DI PAVIMENTAZIONE ESTERNA E RESTAURO PAVIMENTAZIONE LAPIDEA ESISTENTE**
Si prevede il ripristino dei giunti della pavimentazione dell'accesso carrabile in pietra di Luserna e la realizzazione di una nuova pavimentazione esterna in lastre di pietra di Luserna lungo il fronte est ed il fronte nord ovest.
- INTERVENTO 7 - FORMAZIONE VESPAIO AERATO E NUOVA PAVIMENTAZIONE INTERNA**
Vedasi dettagli intervento 2b in Tav. 04
- INTERVENTO 8 - CONSOLIDAMENTO DI LESIONI MURARIE**
Nel caso di lesioni non passanti si procederà all'applicazione di resine epossidiche nei giunti degli elementi costruttivi. Laddove emergeranno problemi di natura strutturale più grave sarà concordata con la D.U. e la Soprintendenza il corretto intervento da attuare.

OPERE DECORATIVE ARTISTICHE

- INTERVENTO 9 - DECORAZIONI E DIPINTI MURALI**
Pulitura a secco con spugna inerte; applicazione di impacchi deumidificanti e biocida, rimozione di finte incoerenti, sfreggio della pellicola pittorica e successiva reintegrazione pittorica laddove necessaria. Velatura e a calce delle specchiature a tinta unita, con tinta scelta in accordo con la Soprintendenza competente sulla base delle stratigrafie. (Si rimanda alla descrizione dettagliata dell' allegato Relazione di restauro, redatta a cura della Restauratrice)
- INTERVENTO 10 - LAPIDI COMMEMORATIVE IN FACCIATA**
Materiali: marmo e stucchi decorativi.
Rimozione dei depositi superficiali mediante pulitura con spazzole e applicazione di gomma vulcanizzata/impacchi di armonia bicarbonato per rimuovere le patine più tenaci. Consolidamento del supporto con silicato di etile e successiva reintegrazione pittorica laddove necessaria. Stesura di protettivo naturale. (Si rimanda alla descrizione dettagliata dell' allegato Relazione di restauro, redatta a cura della Restauratrice)
- INTERVENTO 11 - STUCCHI ED ELEMENTI LAPIDEI ESTERNI**
Pulitura con spazzole e applicazione di gomma vulcanizzata/impacchi di armonia bicarbonato per rimuovere le patine più tenaci. Consolidamento del supporto con silicato di etile e successiva stesura di protettivo naturale.
- INTERVENTO 12 - AQUILA IN BRONZO**
Pulitura a secco mediante pennelli morbidi per l'asportazione di patine corrose; applicazione di resina acrilica; patinatura con velature di colore per uniformare le zone di alterazione; protezione mediante cere microcristalline pigmentate. (Si rimanda alla descrizione dettagliata dell' allegato Relazione di restauro, redatta a cura della Restauratrice)
- INTERVENTO 13 - PORTONE**
Legna di rovere. (Si rimanda alla descrizione dettagliata dell' allegato B- Relazione tecnica, redatta a cura del Restauratore)
- INTERVENTO 14 - RINGHIERE ED INFERRIATE**
Pulitura con spazzole ed impiego di solventi, con rimozione delle finte sintetiche cui seguirà una reintegrazione della parti mancanti. Integrazione di ganci e perni necessarie la stesura di nuova tinta scelta in accordo con le Soprintendenze competenti.

LEGENDA

materiali e strutture

elemento
materiale

Elemento costruttivo o decorativo
DEC: elemento decorativo
IN: infissi
PA: pavimenti
PR: elementi di protezione
RV: rivestimenti murari
SC: strutture di copertura
SF: soffitti
SV: strutture verticali

Materiali
I - Intonaci
L: calce
Lc: misto
L - Lignei
LT - Laterizi
Lti: mattoni pieni
Lti: coppi
M - Metalli
Mz: bronzo
Mz: ferro
P - Lapidari
P: marmo
Pz: pietra
T - Tinteggiature

COPERTURA IN COPPI CON ORDITURA LIGNEA
VOLTA A BOTTE CON TESTATE A PADIGLIONE

degradi e dissesti

DEPOSITO SUPERFICIALE
DEPOSITO SUPERFICIALE E FORMAZIONE DI PATINA
OPACIZZAZIONE
CROSTIE E MACCHIE
DISTACCO DI ELEMENTI DI FINITURA (intonaco)
DISTACCO DI ELEMENTI DI FINITURA (Integgiatura)
ESFOLIAZIONE
DEGRADI PER UMITA'
DEGRADO ANTROPICO
MUFFE, PATINA BIOLOGICA
DILAVAMENTO
INTERVENTI RECENTI INCOERENTI
LIMITE GIORA PER UMITA' DI RISALITA O DI DISESA
UMIDITA' DI RISALITA
UMIDITA' DI DISCESA
FESSURAZIONE
CORROSIONE
OSSIDAZIONE NATURALE
ALTERAZIONE DELLA PATINA
EFFLORESCENZA

restauro-interventi

Pulitura
PULITURA CON SPAZZOLE E SPUGNE MORBIDE
IMPIEGO DI IMPACCHI DESALINIZZANTI
IMPIEGO DI IMPACCHI DI AMMONIO BICARBONATO (per patine tenaci)
IMPIEGO DI IMPACCHI DI SOSTANZE SALINE
IMPIEGO DI DETERGENTI NEUTRI
APPLICAZIONE DI BIOCIDI
IMPIEGO DI AGENTI CHIMICI SOLVENTI

Consolidamento
APPLICAZIONE DI SILICATO DI ETILE
APPLICAZIONE DI RESINE EPOSSIDICHE NEI GIUNTI DEGLI ELEMENTI COSTITUTIVI DELLA STRUTTURA

Protezione
APPLICAZIONE DI PROTETTIVO NATURALE
APPLICAZIONE DI CERA MICROCRISTALLINA
APPLICAZIONE DI RESINE ACRILICHE

Rimozione
RIMOZIONE MECCANICA DI MATERIALI INCOERENTI
RIMOZIONE DI ELEMENTI INCOERENTI
RIMOZIONE DI TINTE INCOERENTI
RIMOZIONE DI INTONACO
ALTEZZA MASSIMA RIMOZIONE INTONACO
RIMOZIONE PAVIMENTAZIONE DEGRADATA ED INCOERENTE

Reintegrazione
REINTEGRAZIONE PITTORICA
REINTEGRAZIONE DELLA PATINA
VELATURA A CALCE
TINTA AI SILICATI
RICOSTITUZIONE DI PARTI MANCANTI
STUCCATURE A LIVELLO CON PRODOTTI A BASE DI RESINE
REINTEGRAZIONE MANTO DI COPERTURA E ORDITURA SECONDARIA
REINTEGRAZIONE GIUNTI DI PAVIMENTAZIONE

Integrazione
PAVIMENTAZIONE CON SOTTOFONDO E VESPAIO
INTONACO MACROPOROSO

STATO DEI DIFETTI

Degrado e dissesti

RESTAURO

	1	1.4	1.5	1.2	1.3	1.2	1.1
Pulitura							
Consolidamento							
Protezione							
Rimozione							
Reintegrazione							
Integrazione							

REGIONE PIEMONTE PROVINCIA di VERCELLI

COMUNE di LAMPORO

OPERE DI MANUTENZIONE STRAORDINARIA FINALIZZATE AL RESTAURO E RISANAMENTO CONSERVATIVO DELLE FACCIATE PRINCIPALI E RIFUNZIONALIZZAZIONE LOCALI AD USO FORESTERIA DEL PALAZZO MUNICIPALE DEL COMUNE DI LAMPORO

Progetto Esecutivo - Lotto 3

Restauro conservativo prospetti nord-sud-ovest e risanamento conservativo bassi fabbricati

COMMITTENTE: COMUNE DI LAMPORO
via Garibaldi, 4
13046 LAMPORO (Vercelli)
Tel. 0161.848101

Cod. Elaborato: TAV04/ES3

ELABORATO: PROSPETTO OVEST: OPERE DI RESTAURO E RISANAMENTO CONSERVATIVO
Indagine materica - identificazione dei fenomeni di degrado e interventi

SCALA: 1:50

DATA: NOVEMBRE 2018

FILE:

NOTE: nessuna

AGGIORNAMENTO: 0-NOV2018

TECNICI INCARICATI:



Eleonora Gottardello
ARCHITETTO
via Cairoli 93 - 13040 Fontanetto PO (VC)
Tel. 0161.840360 - Cell. 349.6023093
eleonoragottardello@libero.it